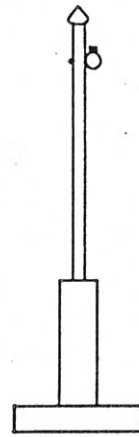
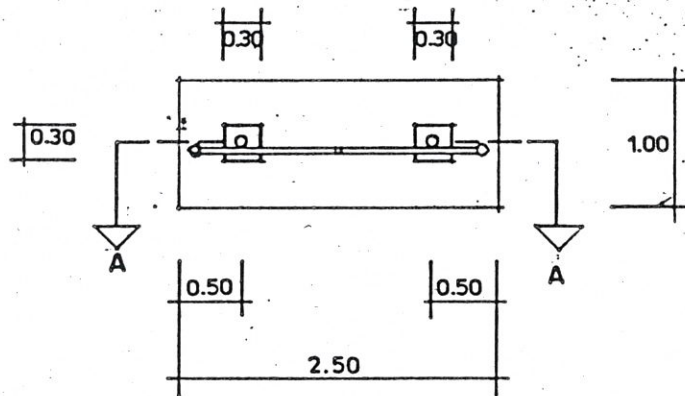


รูปด้านหน้า 1:50



รูปด้านข้าง 1:50

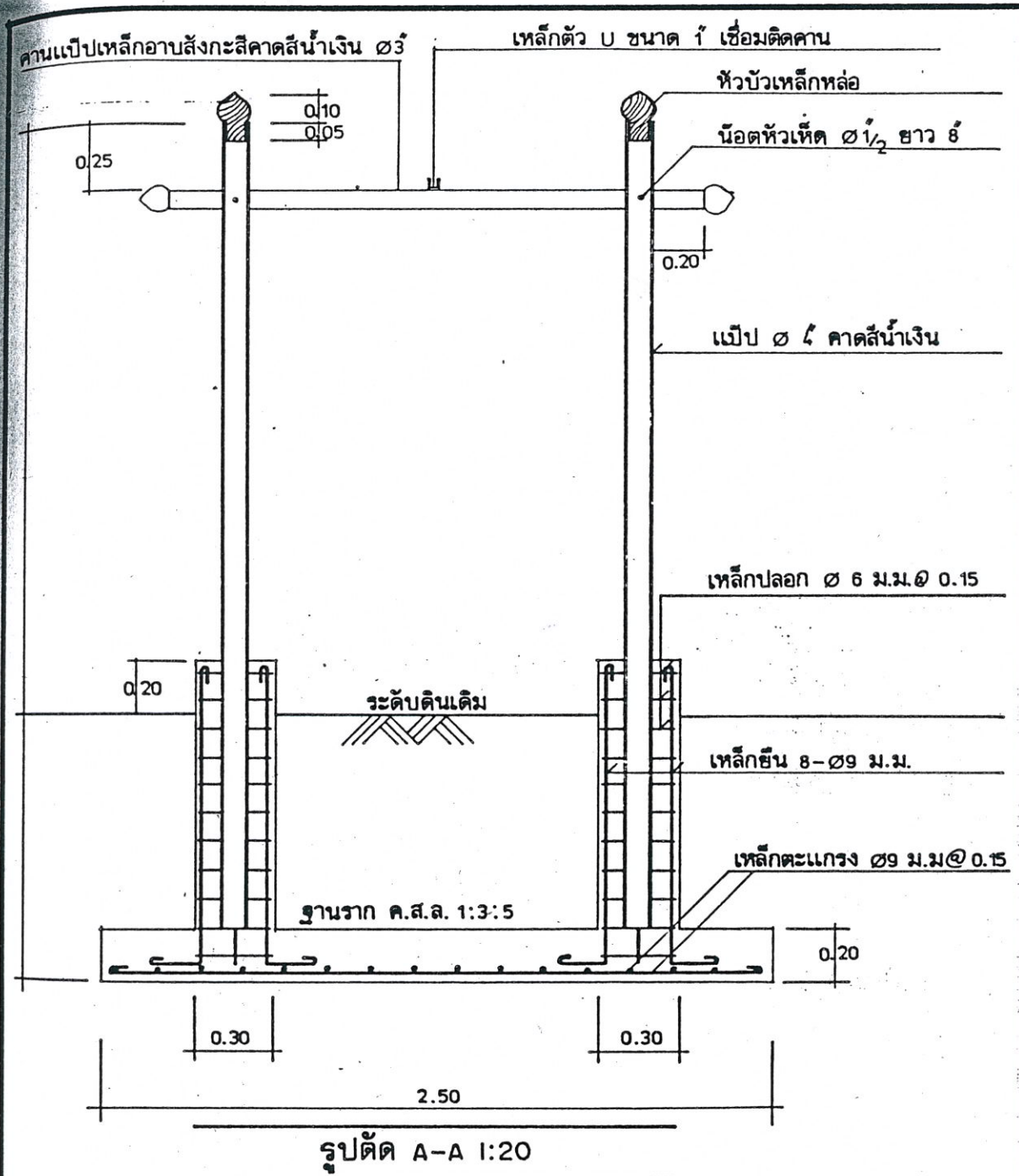


แปลน 1:50

## แบบโครงคลัง

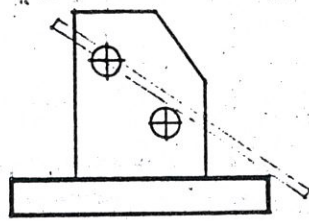
เขียน	นายสีบพงษ์ เกิดรุ่ง	แผ่นที่ $\frac{1}{2}$
ตรวจ		
อนุมัติ		

งานปฏิบัติการสำรวจอุทกวิทยาที่ 1 14 ก.พ. 32

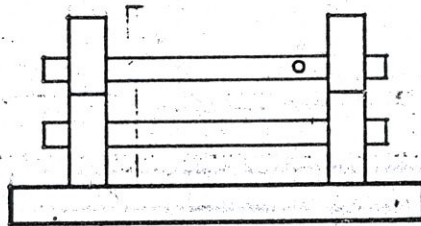


แบบโครงสร้าง		
เขียน	นายสืบพงษ์ เกิดรุ่ง	แผ่นที่ 2/2
ตรวจ		
อนุมัติ		
งานปฏิบัติการสำรวจอุทกวิทยาที่ 1 14 ก.พ. 32		

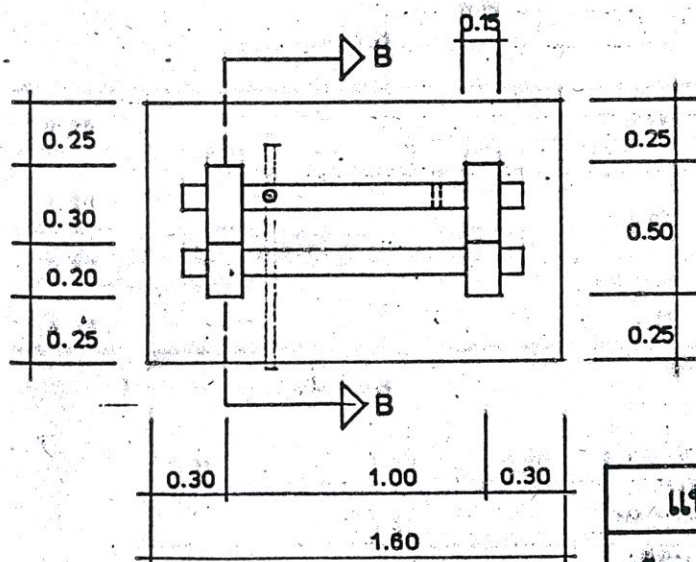




รูปด้านข้าง 1:25



รูปด้านหน้า 1:25

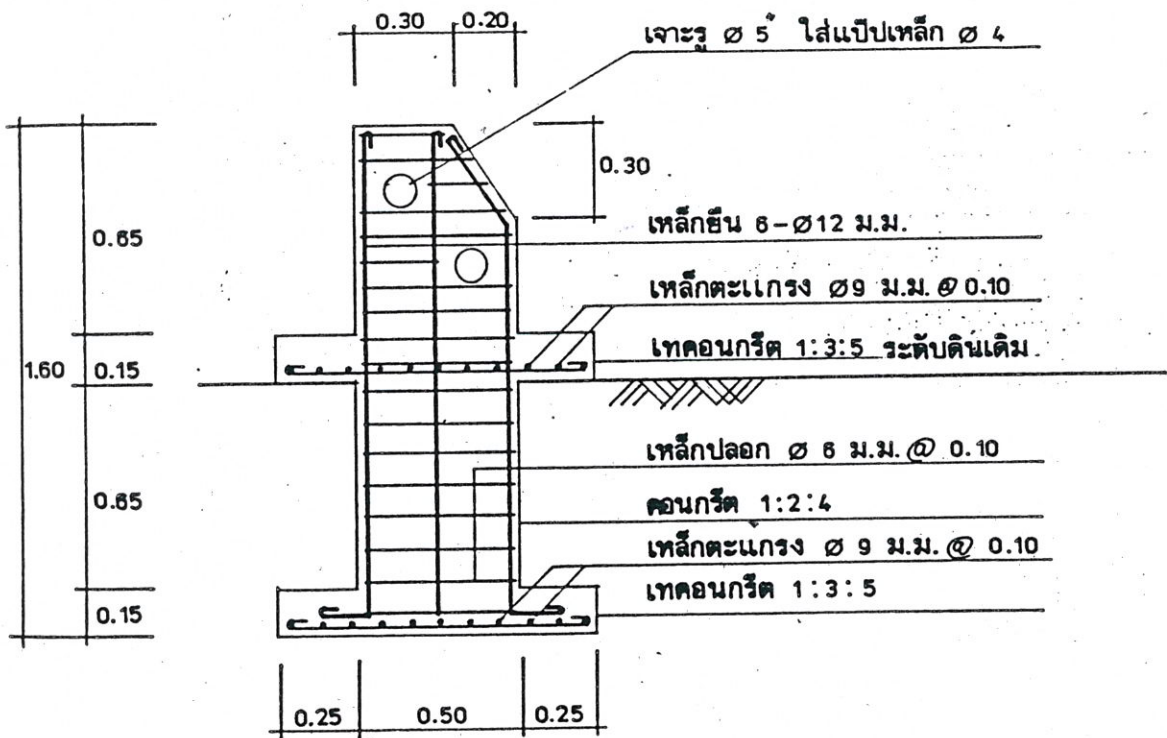
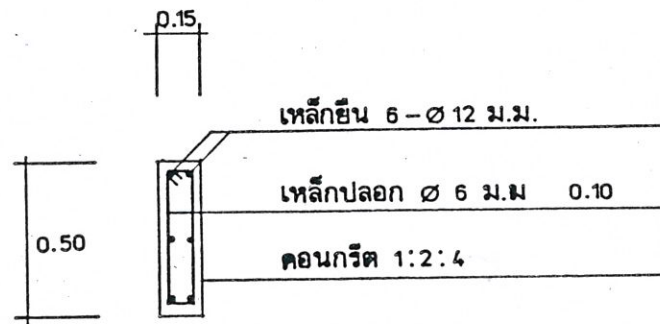


แปลน 1:25

แบบโครงงานฉลึง, ตอมอยิตฉลึง

เขียน	นายสืบพงษ์ เกิดรุ่ง	แผ่นที่ 1/3
ตรวจ		
อนุมัติ		

งานปฏิบัติการสำรวจอุตสาหกรรมที่ 1 13 ก.พ. 32



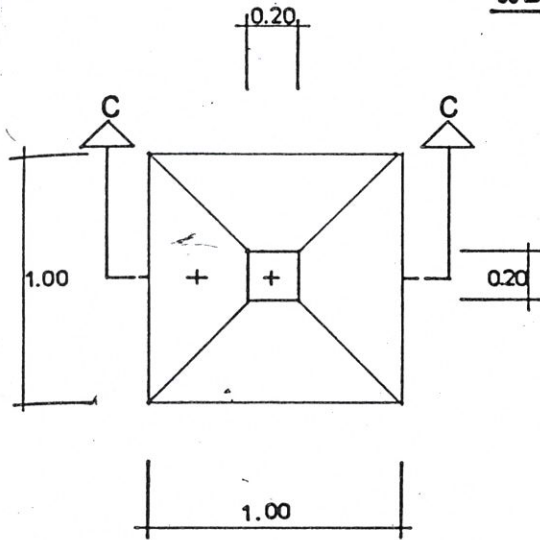
รูปตัด B - B 1:20

แบบโครงถักงานฉลึง, ตอม่อยึดฉลึง

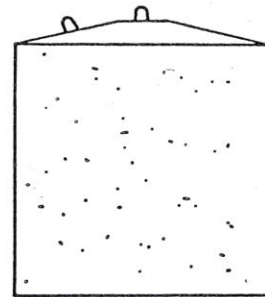
เขียน	นายสีบพงษ์ เกิดรุ่ง	แผ่นที่ 2/3
ตรวจ		
อนุมัติ		
งานปฏิบัติการสำรวจอุทกวิทยาที่ 1 13 ก.พ. 32		



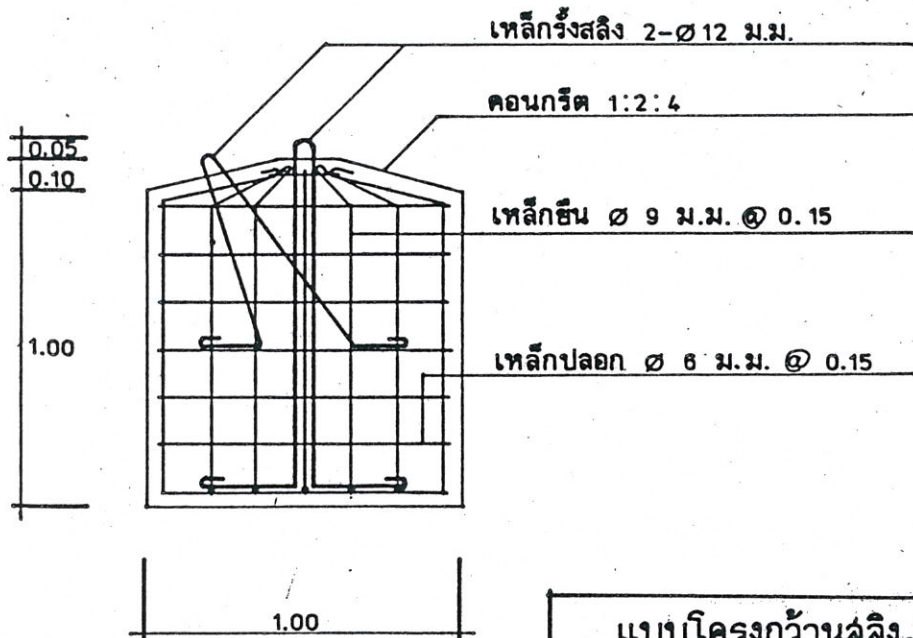
แบบตอม่อยี่ดลิ่ง



แปลน 1:25



รูปด้าน 1:25



รูปตัด B-B 1:20

แบบโครงกวางน้ำลิ่ง, ตอม่อยี่ดลิ่ง

เขียน	นายสืบพงษ์ เกิดรุ่ง	แผ่นที่ 3/3
ตรวจ		
อนุมัติ		
งานปฏิบัติการสำรวจอุทกวิทยาที่ 1 13 ก.พ 32		